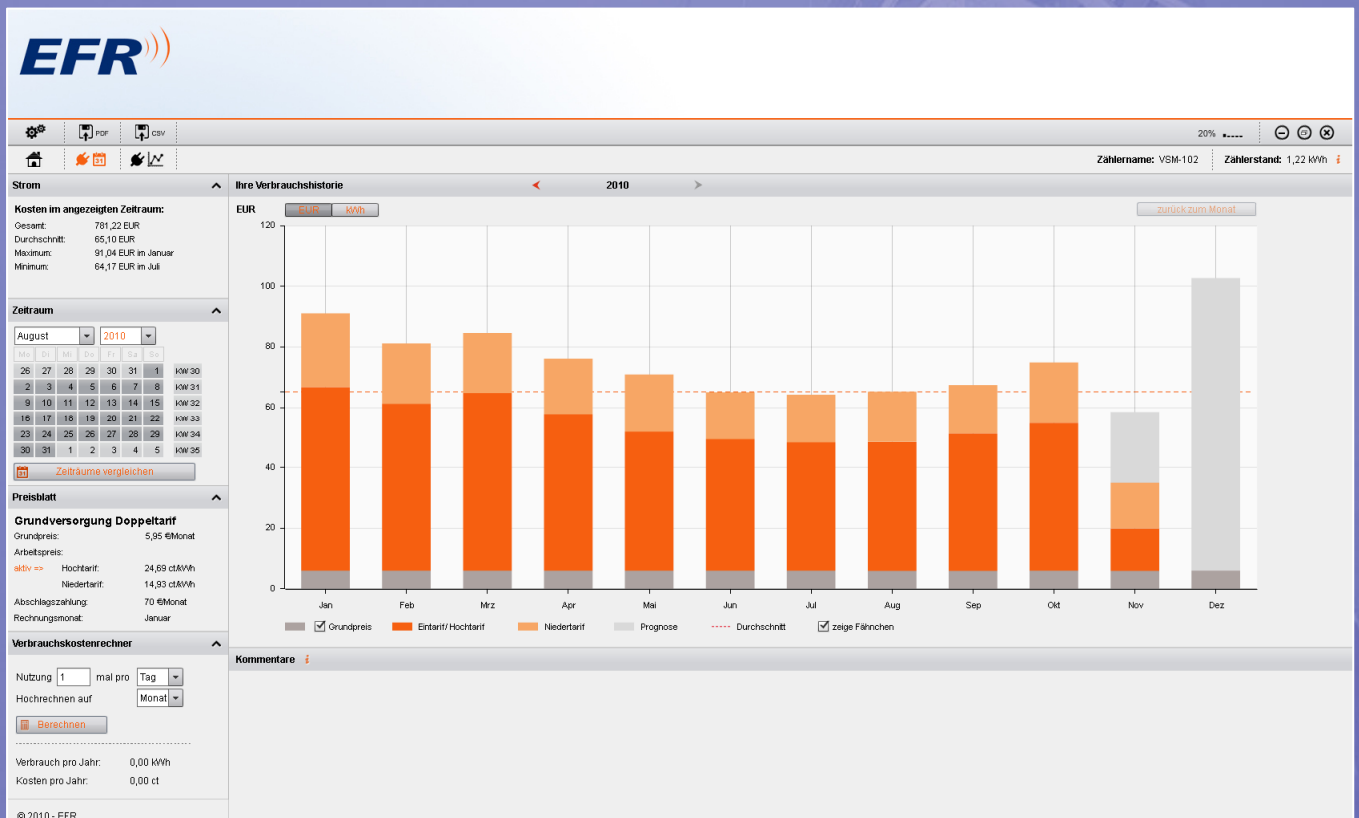


# PRODUKTINFORMATION

# EFR HomeAnalyser

## Funktionen und technische Daten



HomeAnalyser  
Funktionen und technische Daten

EFR GmbH  
Nymphenburger Straße 20b  
D-80335 München

[www.efr.de](http://www.efr.de)

## EFR-HOME-ANALYSER

Der HomeAnalyser ist eine PC-Software mit der die Zählerdaten aus dem EFR HomeSystem abgelegt, angezeigt und analysiert werden können. Die Daten werden über einen USB-Funkstick oder über eine Ethernet-Schnittstelle\* vom EFR InhomeSystem übertragen.



- Leistungsanzeige im Sekundentakt
- Analyse, Anzeige und Archivierung der Zählerdaten in kWh und Euro
- Konfigurierbare Übersicht (Dashboard)
- Datenexport (PDF, CSV)
- Hohe Datensicherheit
- 868 MHz Funk / Ethernet\*
- Prognosen und Hochrechnungen
- Anpassbar an Corporate Design

## FUNKTIONEN DES HOME ANALYSERS

### ► Konfigurierbare Übersicht (Dashboard)

Auf der konfigurierbaren Übersicht (Dashboard) können unterschiedliche Darstellungen der Zählerdaten (Widgets) zusammengestellt werden. Dadurch ist eine Personalisierung der Software möglich.

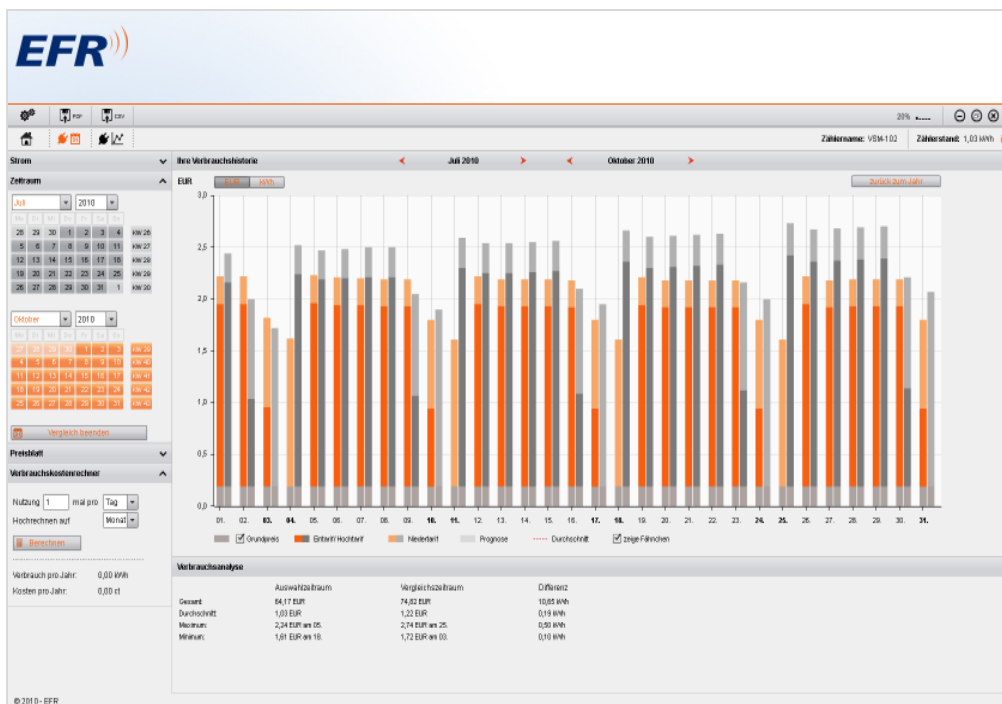


Durch die Anpassung der farblichen Gestaltung und des Logos ist individuelles Branding möglich. Darüber hinaus können zusätzliche Widgets erstellt werden.

## FUNKTIONEN DES HOME ANALYSERS

### ➤ Lastgangdarstellung des Stromverbrauchs

Für eine Analyse der Zählerwerte steht eine Lastganganzeige mit umfangreichen Funktionen zur Verfügung. Der Lastgang kann mit unterschiedlichen Auflösungen in den Zeiträumen Stunde, Tag, Woche, Monat und Jahr dargestellt werden. In der Jahresansicht wird eine Verbrauchsprognose für das aktuelle Kalenderjahr angezeigt.

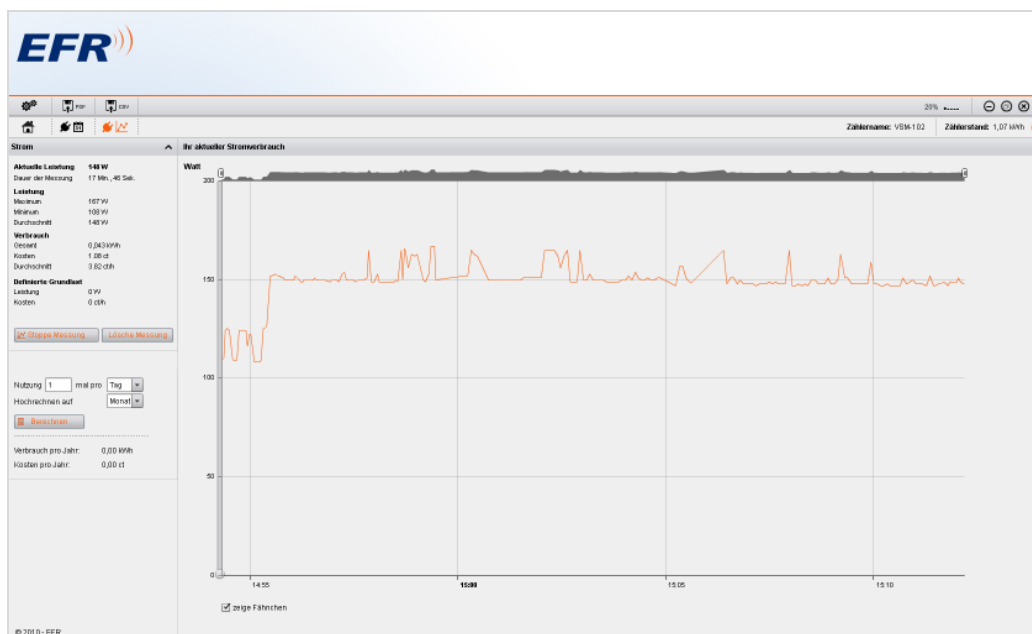


Mit der Vergleichsfunktion können Zählerdaten verschiedener Zeiträume gegenübergestellt werden. Die Kommentarfunktion ermöglicht Bemerkungen zu einzelnen Lastgangwerten. Bei einem hinterlegten Tarif berechnet die Software automatisch die Verbrauchskosten. Der Benutzer kann zwischen der Darstellung in kWh und Euro wählen. Sind mehrere Tarife eingetragen, werden diese farblich getrennt dargestellt.

## FUNKTIONEN DES HOME ANALYSERS

### ➤ Echtzeitanalyse des Stromverbrauchs

Die aktuelle gemessene Leistung kann in Echtzeit visualisiert und 12 Stunden aufgezeichnet werden. Durch einfaches Zu- und Abschalten einzelner Verbraucher lässt sich deren Leistung und Verbrauch bestimmen und hochrechnen.



Mit der Leistungsmessung über einen längeren Zeitraum ermöglicht die Software versteckte Verbraucher und „Energiefresser“ aufzuspüren.

## TECHNISCHE DATEN / SYSTEMVORAUSSETZUNGEN

### Technische Daten USB Funkstick

Abmessungen:	70 x 23 x 10mm (L x B x H)
Gewicht:	11g
Stromversorgung:	über USB
Temperaturbereich:	-5 bis +40 °C
Sendeleistung:	Max. 10 mW
Frequenzbereich:	863,03 – 868,95 MHz ISM Band
Modulationsart:	FSK
Maximale Reichweite**	100 m
Verschlüsselung:	AES 128 Bit
Konformität:	EN 300220, EN 301489, EN 60950, EN 50371

\*\*Die angegebene Reichweite setzt unter anderem freie Sicht voraus. Die tatsächliche Funkausbreitung kann durch Umgebungsbedingungen hiervon stark abweichen.

### Systemvoraussetzungen

- Betriebssystem: Microsoft Windows XP®, Microsoft Windows Vista® oder Microsoft Windows 7®; 32-bit Betriebssystem
- 200 MB freier Festplattenspeicher, mindestens 1GB RAM
- Ein freier USB (2.0) Steckplatz
- Java Runtime Environment 1.6 (wird automatisch installiert)

